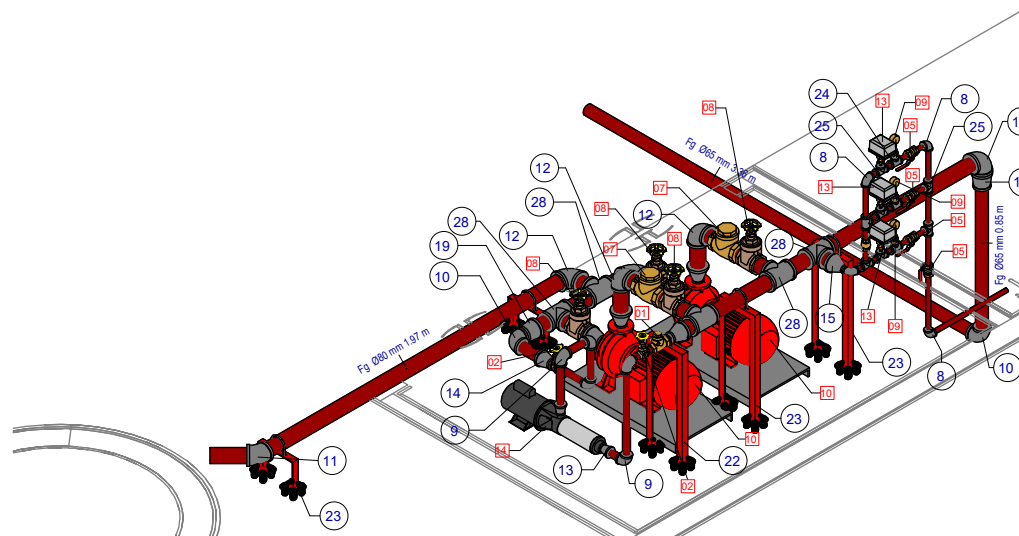
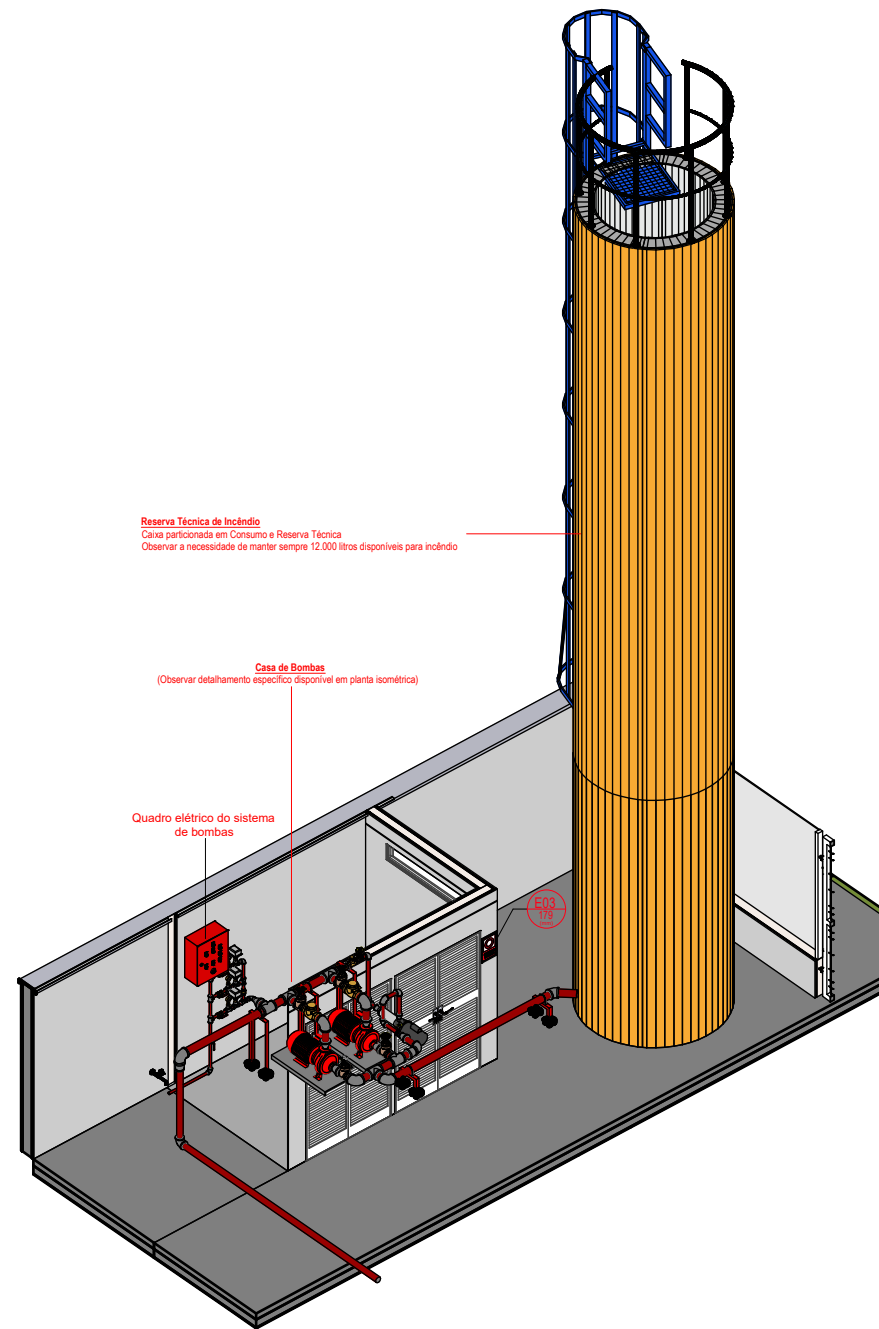


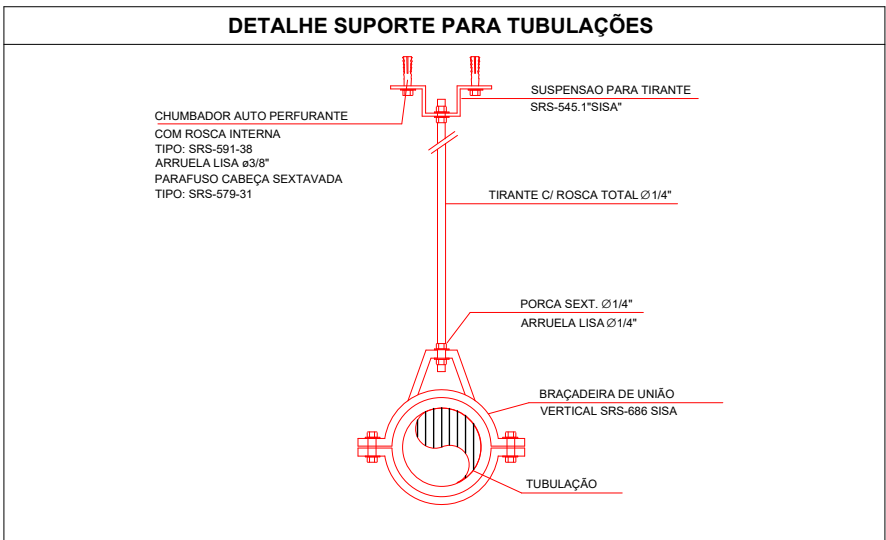
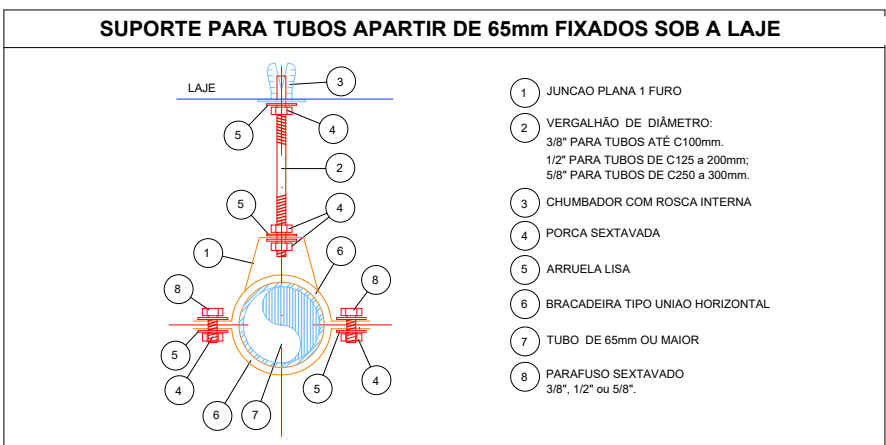
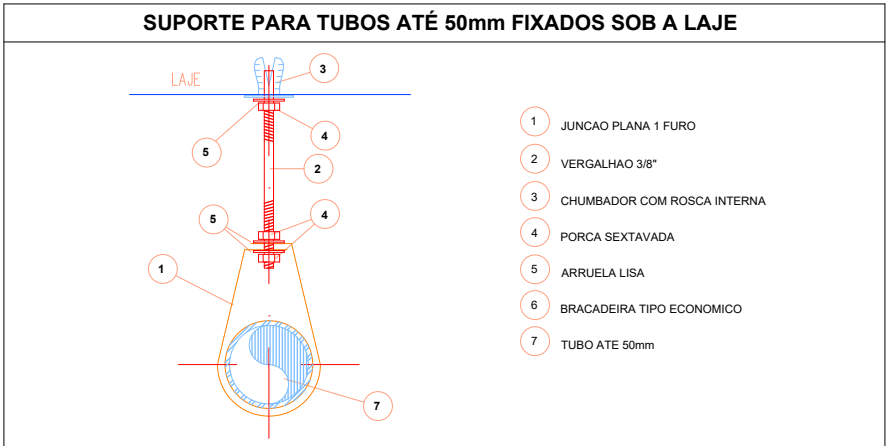
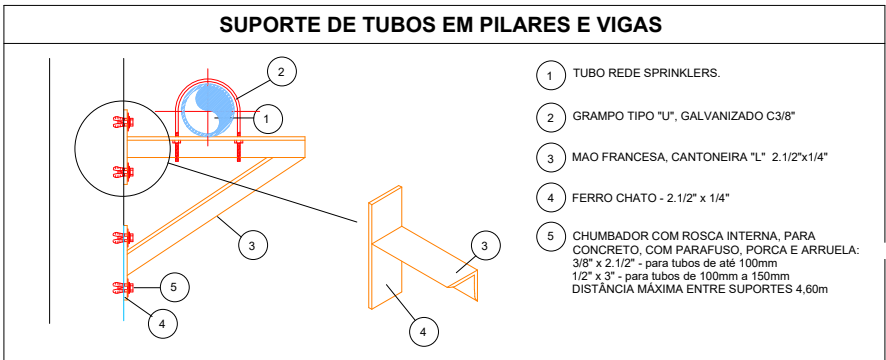
3D - Isométrico Instalações Hidráulicas



3D - Isométrico Instalações Hidráulicas 2



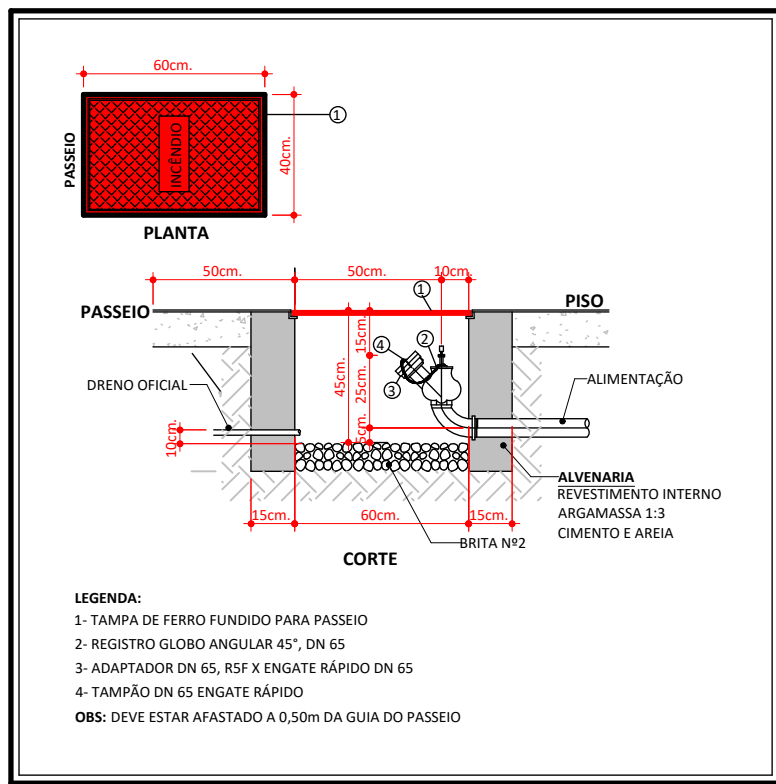
3D - Instalações Reservatório



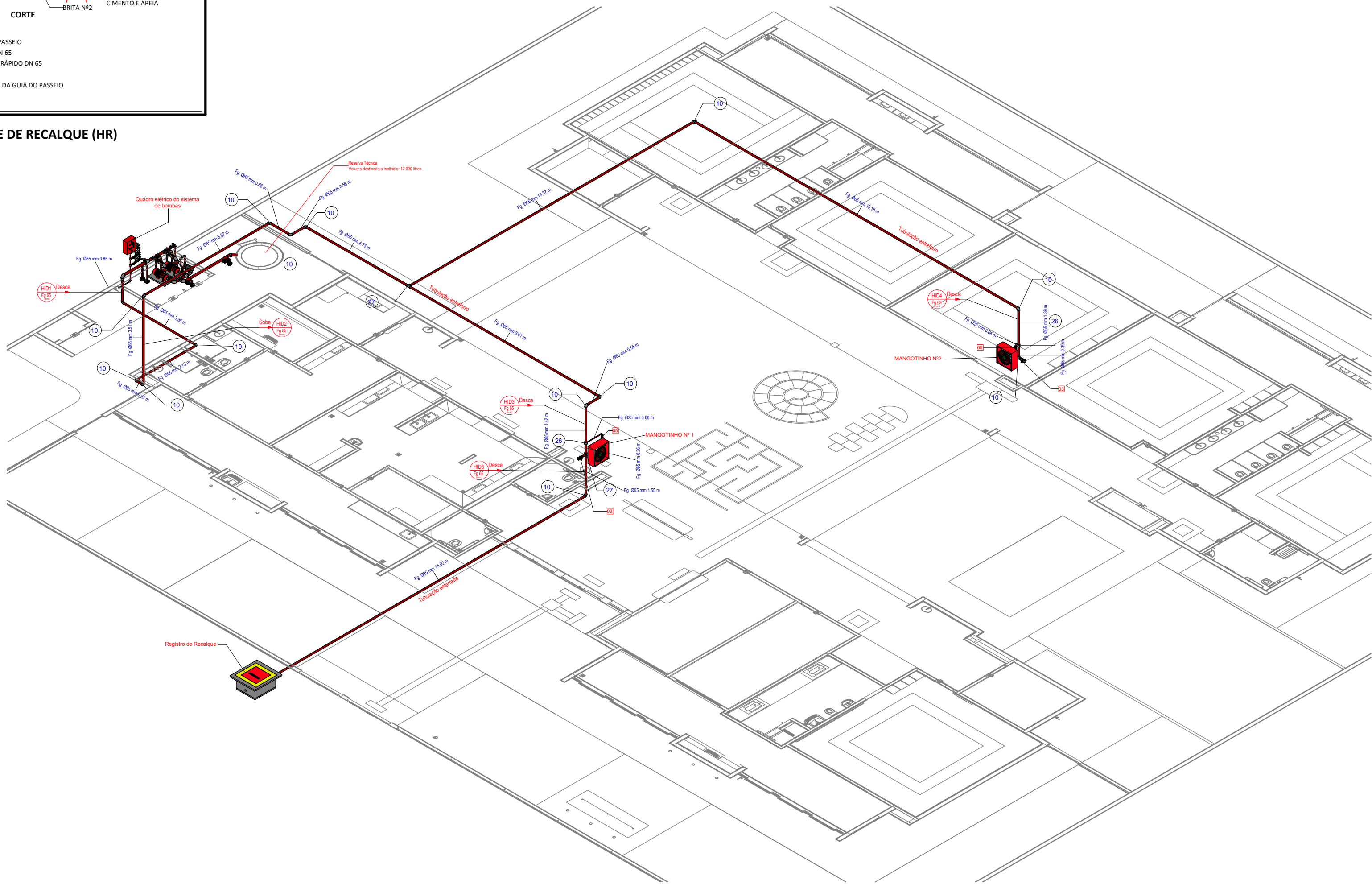
LEVANTAMENTO HIDRÁULICO - ACESSÓRIOS					
Normativa Utilizada		NBR 13714			
Marca	Quantidade	Imagem	Descrição	Tipo	Tamanho
01	1		Válvula de retenção horizontal 1 1/2"	1 1/2"	40 mm-40 mm
02	2		Registro de gaveta ABNT 1 1/2" - Docobásicos	1 1/2"	40 mm-40 mm
03	2		Registro 45° - Ø1 1/2" pol (40mm)	1 1/2"	ø65 mm
04	1		Válvula de Retenção Vertical	1"	ø25 mm-ø25 mm
05	6		Válvula de esfera com alavanca vermelha 1" - Docobásicos	1"	ø25 mm-ø25 mm
06	2		Elbow regulável, Mangotinho, Rosca 1"	1"	ø25 mm
07	2		Válvula de retenção horizontal 3" - Docobásicos	3"	80 mm-80 mm
08	4		Registro de gaveta Industrial 3" - Docobásicos	3"	80 mm-80 mm
09	3		Manômetro	3"	8 mm
10	2		Motor Principal	5.00 cv - Vazão 12.0 m³/h - Pressão 15 m.c.a	25 mm
11	2		Carretel Basculante	30 metros	
12	2		Centrífuga	1507 - 2.5x1.5	ø64 mm-ø38 mm-ø51 mm
13	3		Pressostato	Danfoss	ø15 mm
14	1		Bomba Jockey	Pressão 15 m.c.a - Vazão 1.23 m³/h	ø25 mm-ø25 mm
Total geral		33			

LEVANTAMENTO HIDRÁULICO - TUBULAÇÕES			
Normativa Utilizada		NBR 13714	
Comprimento	Tipo de imagem	Descrição	Tamanho
3.52		Tubulação em Ferro Galvanizado	ø25 mm
1.44		Tubulação em Ferro Galvanizado	ø40 mm
81.20		Tubulação em Ferro Galvanizado	ø65 mm
5.12		Tubulação em Ferro Galvanizado	ø80 mm
91.28			

LEVANTAMENTO HIDRÁULICO - CONEXÕES					
Normativa Utilizada			NBR 13714		
Marca	Quantidade	Imagem	Descrição	Tamanho	Diâmetro Pol"
1	3		Bucha de Redução	8 mm-8 mm	1/4"
2	3		Bucha de Redução	25 mm-20 mm	1" - 3/4"
3	3		Bucha de Redução	ø25 mm-ø20 mm	1" - 3/4"
4	3		Bucha de Redução	15 mm-10 mm	1/2" - 3/8"
5	3		Bucha de Redução	20 mm-15 mm	3/4" - 1/2"
6	3		Bucha de Redução	ø20 mm-ø15 mm	3/4" - 1/2"
7	3		Bucha de Redução	10 mm-8 mm	3/8" - 1/4"
8	6		Cotovelo 90° FG	ø25 mm-ø25 mm	BSP
9	5		Cotovelo 90° FG	ø40 mm-ø40 mm	BSP
10	15		Cotovelo 90° FG	ø65 mm-ø65 mm	BSP
11	1		Cotovelo 90° FG	ø80 mm-ø80 mm	BSP
12	5		Cotovelo 90° FG	ø80 mm-ø80 mm	BSP
13	2		Redução Cônica	ø40 mm-ø25 mm	BSP
14	1		Redução Cônica	ø65 mm-ø40 mm	BSP
15	1		Redução Cônica	ø80 mm-ø25 mm	BSP
16	2		Redução Cônica	ø80 mm-ø38 mm	BSP
17	1		Redução Cônica	ø80 mm-ø40 mm	BSP
18	2		Redução Cônica	ø80 mm-ø51 mm	BSP
19	2		Redução Cônica	ø80 mm-ø65 mm	BSP
20	1		Abracadura de Aço	ø40 mm-ø40 mm	Abracadura de aço
21	4		Abracadura de Aço	ø80 mm-ø80 mm	Abracadura de aço
22	1		Suporte para Tubo de Piso/Parede	ø40 mm-ø40 mm	Suporte para tubo
23	4		Suporte para Tubo de Piso/Parede	ø80 mm-ø80 mm	Suporte para tubo
24	3		Tê FG	ø25 mm-ø25 mm-ø20 mm	BSP
25	7		Tê FG	ø25 mm-ø25 mm-ø25 mm	BSP
26	2		Tê FG	ø65 mm-ø65 mm-ø25 mm	BSP
27	2		Tê FG	ø65 mm-ø65 mm-ø65 mm	BSP
28	5		Tê FG	ø80 mm-ø80 mm-ø80 mm	BSP
Total geral: 93		93			



DETALHE DO HIDRANTE DE RECALQUE (HR)



3D - Isométrico Hidrantes

03	JANERO/2025	Revisão geral por disciplina conforme a atualização da arquitetura. Reforçado a posição do hidrante externo localizado junto ao acesso principal.
02	JANERO/2017	Alteração a NBR 9050/2015: Alteração: quadro de áreas, sanitários infantis 1 e 2, altura da platibanda, mobiliário e equipamento, altura da confirma nos sanitários, cor dos portões dos solares e altura da porta PA6. Acústico: das duas higrificas e escaninhos pré-escola. Rotina da chuve de apoio abeto da platibanda.
01	AGOSTO/2016	Alteração paredes - shaft para tubulação hidráulica e detalhamento; alteração da altura da platibanda.
Nº	DATA	DESCRIÇÃO
CONTROLE DE REVISÕES		

MINISTÉRIO DA EDUCAÇÃO

PROJETO PADRÃO - FNDE

PROPRIETÁRIO: MUNICÍPIO DE IBIRITÉ - CNPJ 18.715.400/0001-78 - Representante: DINIS PINHEIRO

ENDEREÇO: RUA JÚLIO CESAR DE JESUS - SN - BAIRRO BELA VISTA

MUNICÍPIO - UF: IBIRITÉ/MG

PROPRIETÁRIO: _____

RESP. TÉCNICO: CAU / CREA _____

AUTOR DO PROJETO: CAU / CREA _____

APROVAÇÕES: _____

PREFEITURA / RA: _____

OBSERVAÇÕES: _____

CRECHE PRÉ-ESCOLA TIPO 2

PROJETO DE PREVENÇÃO E COMBATE A INCÊNDIO

COORDENAÇÃO
COEST -
Coordenação Geral de
Infraestrutura
Educação

ISOMÉTRICO - SISTEMA HIDRÁULICO SOB
COMANDO

HIN

REVISÃO
R.00
R.01
R.02

ESCALA
1/75
DATA REVISÃO
JAN/2025

PRONCHA:
05/05